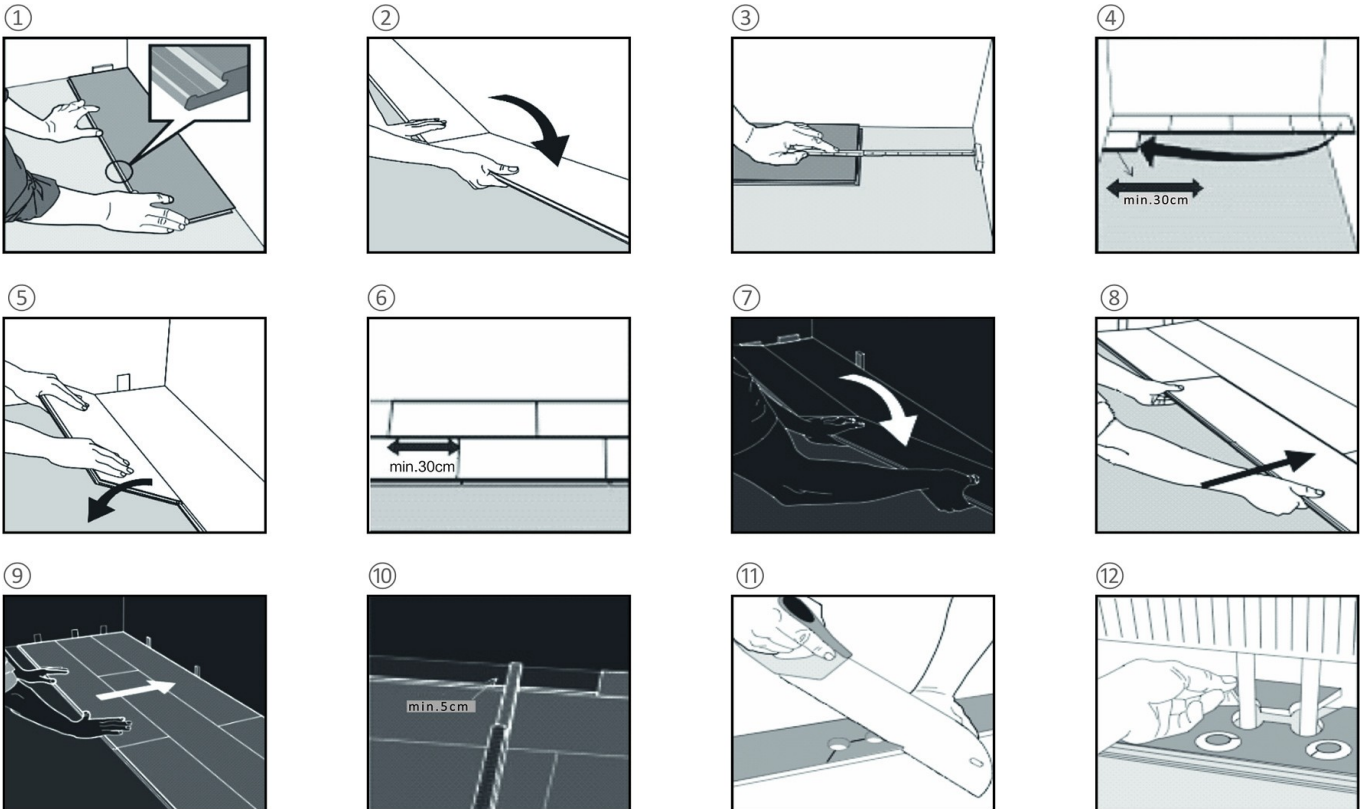


# INSTALLATION INSTRUCTIONS

---

## AMBERT SPC PLANK





1. После тщательной очистки чернового пола приступайте к укладке слева направо. Разместите первую планку так, чтобы рифленый край был обращен к вам.
2. Вторая планка, первый ряд. Сначала опустите планку короткой стороной, а затем осторожно постучите по ее концу резиновым молотком, чтобы она прочно закрепилась на предыдущей планке, пока обе не окажутся на одной высоте. Убедитесь, что обе планки идеально выровнены. Продолжайте устанавливать первый ряд, пока не дойдете до стены справа.
3. В конце первого ряда оставьте расширительный зазор 3/8 дюйма (9 мм) до стены и измерьте длину последней планки по размеру.
4. Начните второй ряд с оставшейся отрезанной части последней планки предыдущего ряда. Эта небольшая планка должна быть не менее 12 дюймов (30 см). В противном случае разрежьте новую планку пополам и используйте ее для начала второго ряда. По возможности используйте кусок, вырезанный из предыдущего ряда, чтобы начать следующий ряд.
5. Прижмите планку SPC к предыдущему ряду и надавите на нее.
6. Убедитесь, что концевые стыки всех планок должны быть расположены в шахматном порядке не менее чем на 30 см или более.
7. Щелкните короткую сторону и плотно прижмите ее к короткому концу левой планки.
8. Опустите длинную сторону планки в предыдущий ряд и плотно прижмите ее к предыдущей планке под углом 30 градусов и осторожно постучите по ее концу резиновым молотком, чтобы она прочно зафиксировалась на предыдущей планке, пока обе не окажутся на одной высоте. Убедитесь, что обе планки идеально выровнены.
9. После установки первых 2-3 рядов, их следует проверить с помощью веревочной линией, чтобы убедиться, что ряды идут ровно. Если это не так, то, возможно, на начальной стене есть некоторые неровности, которые вызвали изгиб (перекос) при установке мин. 30 см.
10. Пожалуйста, обратите внимание, что поместите половицу (не менее 5 мм) от левой стены. Используйте распорки между стеной и половицей.
11. Просверлите отверстия, в которых есть вертикальный объект, и убедитесь, что отверстия больше, чем ширина объекта.
12. Вырежьте небольшой участок и заполните внутреннюю сторону.

### **13. ЗАВЕРШЕНИЕ МОНТАЖА**

Замените молдинг или основание стены, оставив небольшой зазор между молдингом и напольным покрытием. Прибейте молдинг к поверхности стены, а не через пол. В дверных проемах и в других местах, где напольное покрытие может соприкоснуться с другими поверхностями пола, предпочтительно используйте Т-образный профиль или аналогичный элемент, чтобы закрыть выступающий край, но не зажимать доски. Оставьте небольшой зазор между досками и прилегающей поверхностью.